

# KH1000

日立油圧式クローラクレーン

つり上荷重(作業半径5.0m時)・・・200t

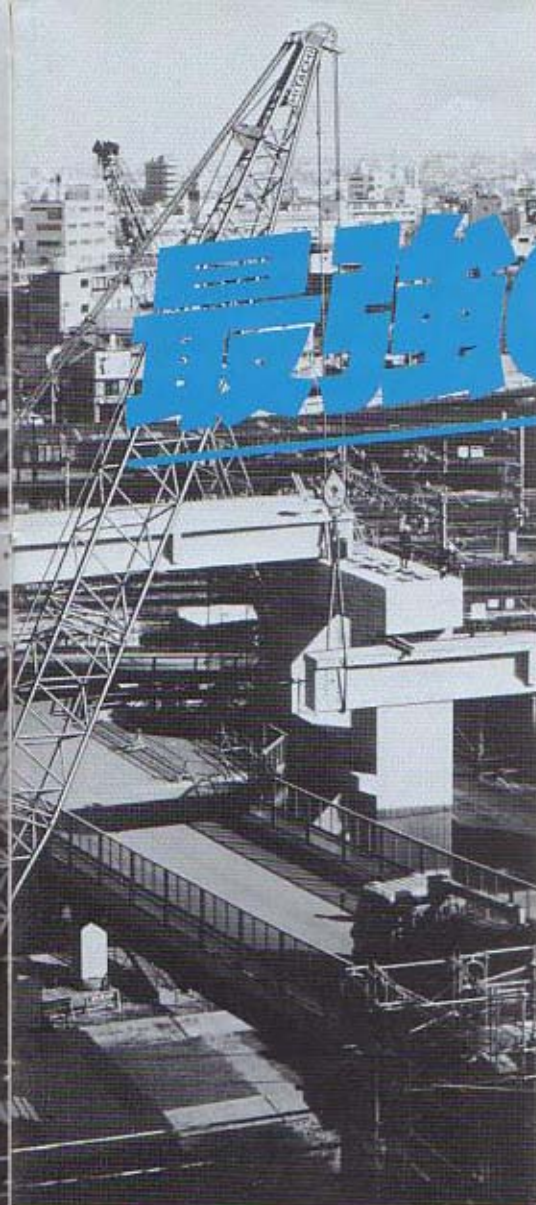
最長ブーム(ジブ含む)・・・109m

過負荷防止装置標準装備



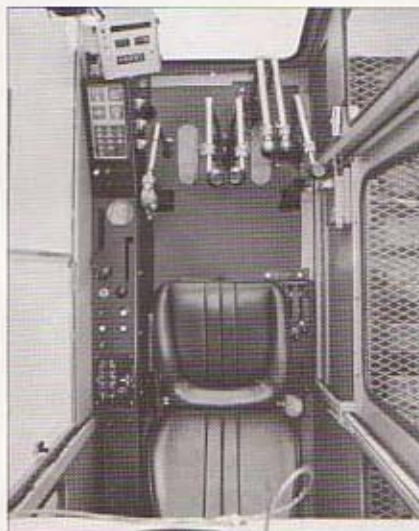
日立建機

# 最強の200tづくり。



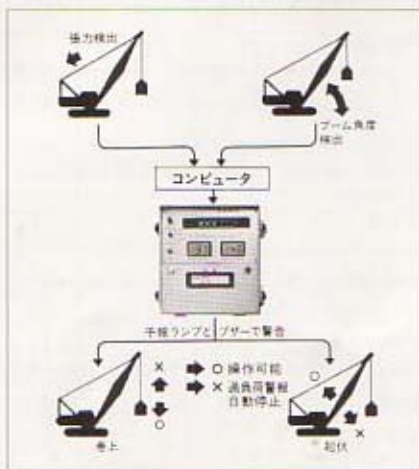
## 騒音・振動の少ない 快適な独立キャブ

- キャブは、騒音・振動の少ない独立キャブ。加えて、風通しの良い5面ガラス張で全周視界確保。さらにフロア式操作レバーで、前方視界がとくに良好。さらに、レバー、ペダル類は合理的に配置されています。
- 運転席はヘッドレスト付リクライニングシートで、上下・前後の位置調整が可能です。



## キメ細かい安全装置

- クレーンの転倒事故や損壊事故を未然に防ぐ電子式過負荷防止装置(日立ハイリミッタ)を装備。指示計は見やすいデジタル式で、スイッチの切換えにより「限界荷重と実荷重」「ブーム角度と負荷率」「限界作業半径と実作業半径」の3通りの表示ができます。ブーム起伏力による荷重検出方式のため検出器によるロープの損傷は無くなりました。



- バッテリー充電、燃料レベル、エンジンオイル圧などの点検モニターを運転室内に装備。稼働開始時に各機能がチェックできるとともに、異常時や燃料補給時にはランプにて知らせます。



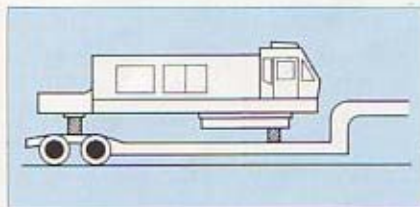
- フックのロープ外れ止め、旋回パーキングブレーキ、旋回ロック、主巻・補巻、ブーム起伏ドラムロック装置などを装備しています。

## 手間いらずの保守・点検

- 足まわりの下ローラ、タンブラはフローティングシールを採用。日常給脂の必要がありません。
- 旋回輪は、給脂頻度が少なく手間がかかりません。
- 減速機構(歯車類)は、旋回最終段を除きすべてオイルバス入り。摩耗が少なく長寿命です。
- 日常給脂箇所はブームフット部の、わずか2箇所です。

## 大型機ながら 分解・組立、輸送が簡単

- 本体はカウンタウエイト、上部旋回体、トラックフレーム、両側サイドフレームなど分解が容易に行なえる構造になっています。



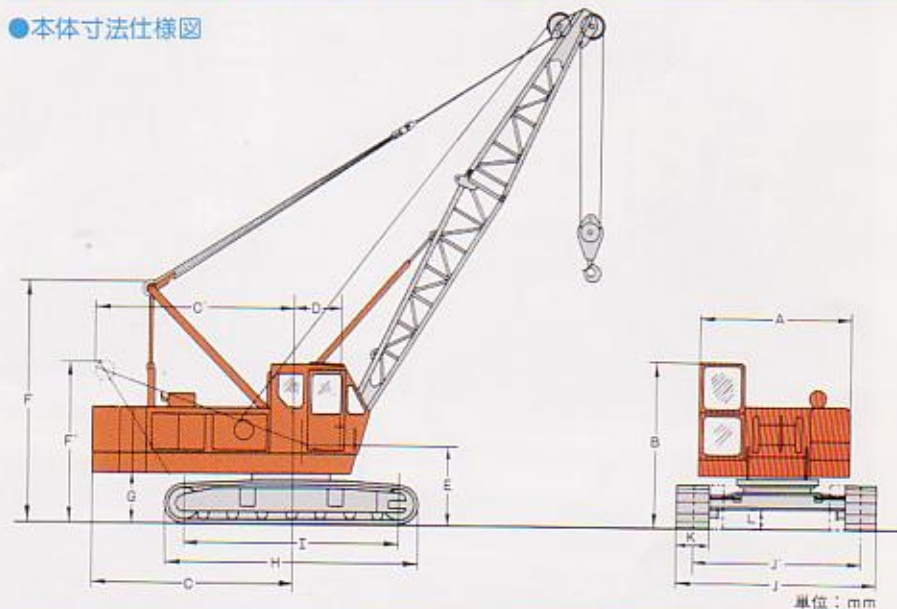
- 本体には輸送時分解・組立のためのAフレーム昇降シリング、旋回輪油圧締結装置、そしてオプションとして上下分解用アウトリガ、サイドフレーム伸縮シリングなどを備えています。また、ブームの分解・組立はピンジョイント式でスピーディに行なえます。



「ひる」「握る」「打つ」「三拍子そろった」  
 抜んでいける性能・機能が、あらゆる分野で活躍。



●本体寸法仕様図



単位：mm

本体型式	KH75	KH100 <sub>-2</sub>	KH125 <sub>-3</sub>	KH150 <sub>-3</sub>	KH180 <sub>-3</sub>	KH300 <sub>-2</sub>	KH500	KH700 <sub>-2</sub>	KH1000
A 建屋幅	2,900	2,900	3,100	3,100	3,100	3,200	3,200	3,370	3,370
B 建屋地上高さ	2,960	2,980	3,020	3,050	3,100	3,510	3,520	3,740	3,910
C 旋回後端半径	3,290	3,400	3,800	3,850	4,050	4,710	5,400	5,900	6,600
C' Aフレーム(低)旋回中心からの距離	3,360	3,505	3,950	4,110	4,240	4,480	6,420	6,970	7,600
D ブームアットピン旋回中心からの距離	900	900	900	900	900	1,500	1,400	1,400	1,500
E ブームアットピン高さ	1,620	1,635	1,510	1,540	1,585	2,260	2,300	2,380	2,550
F' Aフレーム地上高さ(高)	4,320	4,600	4,730	4,940	5,260	6,710	6,990	7,920	8,840
F Aフレーム地上高さ(低)	3,090	2,980	3,185	3,200	3,280	3,510	3,540	3,750	4,040
G 旋回体後部地上高さ	960	980	1,010	1,020	1,070	1,460	1,425	1,650	1,830
H クローラ全長	4,280	4,450	5,090	5,210	5,520	6,240	7,080	8,010	8,560
I タンブラ中心距離	3,520	3,690	4,250	4,295	4,690	5,200	6,025	6,960	7,480
J' クローラ全幅(拡)	3,150	3,250	3,960	4,060	4,300	4,755	5,700	6,450	7,070
J クローラ全幅(縮)	—	—	3,300	3,300	3,300	—	—	—	5,800
K トラックリンク幅	610	610	710	760	760	915	1,015	1,100	1,270
L 最低地上高さ	400	410	370	400	360	490	380	400	580